



Wochenübersicht und Termine

29.01.2024

solidarische Landwirtschaft Wahlbacherhof

Fleischverteilung nicht gut gelaufen!

Leider hat die Fleischverteilung dieses Mal nicht gut funktioniert. Einige Mitmachende haben zu wenig Fleisch bekommen.

Wir können Eigenverschuldung ausschließen, da wir mehrere Kontrollinstanzen durchlaufen haben und mehrere Male nachgezählt haben.

Jede/r Mitmachende hätte 1 Päckchen Suppenfleisch, 1 Päckchen Braten, 1 Päckchen sonstiges Fleisch und 2 Päckchen Hackfleisch erhalten müssen.

Zusätzlich haben wir insgesamt 3 Reserveanteile gepackt. Trotzdem sind ein paar von euch leer ausgegangen!

Wir bitten (vor allem auch die Mitmachenden unter euch die zum ersten Mal einen Fleischanteil haben) ganz genau die Anteilslisten zu beachten und sich daran zu halten!

Für alle Hauptverantwortliche mit Teilpartner*innen und auch Teilpartner*innen selbst: es ist ganz wichtig, dass ihr euch mit euren Teilpartnern absprecht und genau bespricht wer wie viele Päckchen mitnehmen darf! Bei 5 Päckchen war die genaue Aufteilung dieses Mal schwieriger. Das lässt sich manchmal leider nicht ändern! Ihr müsst euch daher bitte intern einig werden!

Wenn ihr euch nicht absprecht, kommt Irgendjemand zu kurz. **Das ist unsolidarisch und darf nicht zur Regel werden.**

Die ausliegende Liste ist auch als Kontrollinstanz für euch gedacht! Dort sollt ihr euch nicht zur abhaken, sondern auch kontrollieren ob die dort angegebenen Anteilsmengen so stimmen!

Beim nächsten Hofkomiteetreffen werden wir entscheiden wie wir zukünftig mit der Fleischverteilung verfahren werden.

Bisher hat unser System bei der Fleischverteilung sehr gut funktioniert. **Danke dafür!**
Wir sind sicher, dass wir eine Lösung für zukünftige Verteilungen finden werden und hoffen auf eure Mithilfe und euer Verständnis.

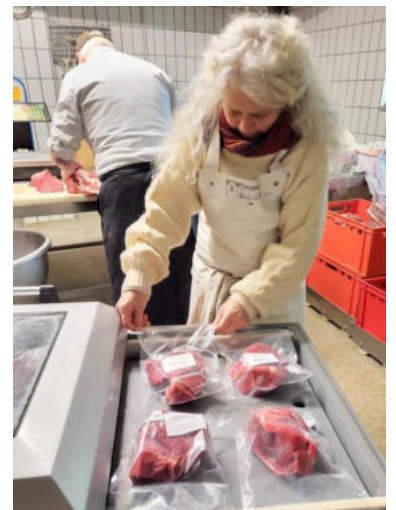
Info: Fleisch abpacken

Nach einer Schlachtung sind 4 Menschen damit beschäftigt das Fleisch für die Solawi zu zerlegen, zu schneiden, ein zu packen, zu beschriften und zu vakuumieren.

Die ganze Arbeit wird ohne Maschinen in mehrstündiger Handarbeit erledigt. Wir sind stets sehr bemüht, die Fleischstücke möglichst ausgewogen und fair zu wiegen und zu verpacken.

Da jedes Tier ein anderes Gewicht hat, müssen wir nach jeder Schlachtung neu berechnen wie viele Stücke jeder Mitmacher bekommt und wie schwer sie im Durchschnitt sein dürfen, damit jeder von euch dieselbe Menge erhält. Die Anzahl der Päckchen und die Gewichte können von Tier zu Tier variieren.

Das Hackfleisch wird gesondert von Steffen Schwaab in Maßweiler gepresst und verpackt, da es dazu besondere Auflagen zu erfüllen gibt.



Flohmarkt vorm Stollen

Alter Spielzeugbestand zu verkaufen

von Freitag, den 31.1.25

bis Sonntag, den 2.2.25

im Zelt vor'm Stollen.

Stöbert nach Lust und Laune und nehmt Euch einfach mit was Ihr gebrauchen könnt!

Herzliche solidarische Grüße

Lisa, Alina und Christine

(siehe auch Anhang)



Heu und Stroh für euch

Da wir schon öfter die Anfrage nach Stroh oder Heu für euren Eigengebrauch bekommen haben, es aber wegen der großen Ballen schwierig ist kleine Mengen zu verteilen, haben wir uns Folgendes überlegt:

Wir stellen einen Heu- und einen Strohballen vor das Trampolin am Hof für den Bedarf der Mitmacher.

Gerne dürft ihr eure benötigte Menge dort entnehmen.

Bitte achtet darauf, dass, das Stroh und Heu nicht in der Gegend herumfliegt und im Dreck landet.



Kleider zu verschenken

Wir verschenken gebrauchte Kinder- und Erwachsenenkleidung.

In den kommenden Wochen liegen die Kleider für euch im Getreideraum aus. Ihr könnt mitnehmen was und wie viel ihr wollt.

Gerne dürft ihr auch Kleider mit nach Hause nehmen, anprobieren und zurückbringen, falls sie nicht passen.

Bitte keine eigenen Kleider dazu legen!

Was nicht mitgenommen wird, wandert in die Altkleidersammlung.

Unser Wunsch: bittet haltet Ordnung, damit viele nach Euch dieses Angebot nutzen können.
Danke!

Viel Spass beim Stöbern!

Neuigkeiten vom Hof

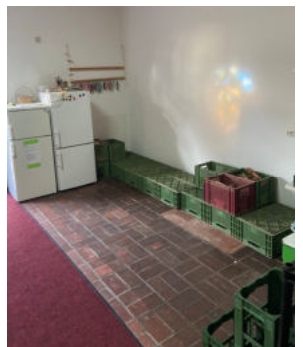
Neuer Verteilraum Saarland

Erfreulicherweise gibt es seit ein paar Wochen einen neuen Verteilerraum in Rohrbach für die Mitmachenden aus dem Saarland.

Der neue Verteilraum ist in der Kirche in Rohrbach untergebracht und wurde dort von den aktiven Mitmachern aus dem Saarland eingerichtet.

Wir sind sehr froh darüber.

Vielen Dank an alle Helferinnen und Helfer für eure Arbeit und euer Engagement!



Sturmschäden

bei dem Sturm am letzten Sonntag sind mehrere Bäume auf die Telefon- und Internetleitung gefallen. Seit Dienstag sind alle Kabel wieder repariert und die Bäume entfernt.



Krankenstand

Auch an uns und unseren Mitarbeiter*innen geht die momentane Krankheitswelle nicht vorbei. So war in den letzten Wochen das Team meist nicht voll besetzt und manche Arbeiten müssen warten. In der ruhigeren Winterzeit ist, das leichter verkraftbar als zur Hauptsaison.



Radies gesät und Beete gelockert

Die ersten Radieschen wurde letzte Woche in die Folientunnel gesät. Je nach Witterung in den nächsten Wochen, können wir uns auf die ersten leuchtend-roten Kugel Anfang April freuen.

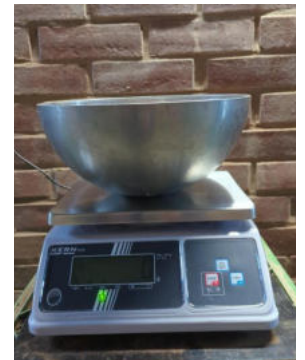
Um diese Zeit haben wir auch immer Stielmus ausgesät. Da wir gern nochmal mit „Asia-Salat“ das Frühjahrsangebot bereichern möchten, macht der Stielmus in diesem Jahr Pause und steht im Frühjahr (zur Freude der ein oder anderen ;-)) nicht auf dem Speiseplan.

In den Häusern haben wir die abgeernteten Beete geräumt und die Erde gelockert.



neue Waage am Hof

Da die Reparatur der Tara-Taste einer der Waagen vor einigen Wochen leider nicht von langer Dauer war und der Erfolg einer erneuten Reparatur nicht sicher ist und nochmal Kosten verursachen würde, haben wir uns zum Kauf einer neuen Waage entschieden.



Eier

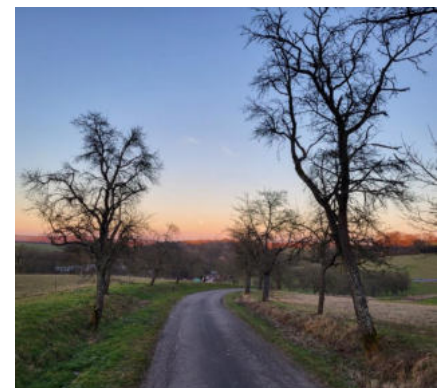
Auch zu dieser Verteilung werden nochmal Eier vom Eichelbergerhof der Familie Wack zum Verkauf bereitstehen. Dieser zweimalige Verkauf war eine spontane "Rettungsaktion" bei der wir die Eier zum Einkaufspreis von 50 €/Stk. weitergegeben haben. Am Samstag werden wir mit dem Hofkomitee besprechen, wie wir in Zukunft mit dem Verkauf der Eier umgehen und zu welchen Preis wir die Eier anbieten können und sollten, ohne den üblichen Bioeierpreis unserer Berufskollegen und -kolleginnen zu schaden.



Heckenpflege und Obstbaumschnitt

Um ein Zuwachsen zu verhindern wird jedes Jahr, in mühsamer Handarbeit der Zaun um unsere Gemüseflächen von Schwarzdorn und Co. befreit.

Unsere beiden Mitmacher Werner Schwarz und Werner Kopp haben außerdem mit dem Obstbaumschnitt begonnen und werden auch im Februar bei geeignetem Wetter die Ertragsfähigkeit und die Stabilität der Bäume erhalten.



Erfolgreiche Biokontrolle

Am vorletzten Dienstag wurden wir auf die Einhaltung der EU-Bio und Bioland Vorschriften kontrolliert. Der Kontrolleur hat sich Rechnungen, Lieferscheine, Flächenlisten, Ackerflächen und die Tiere angeschaut. Bis auf einen Fehler beim Verkauf von unserem Deckbullen, war alles in Ordnung und der Kontrolleur zufrieden.

Rind geschlachtet

Diese Woche haben wir ein Rind für den Hofladen schlachten lassen.



Ställe gemistet

Letzte Woche hat unser Lohnunternehmer Veith beide Ställe gegenüber des Stollens und den Kuhstall auf dem Hof ausgemistet. Den Mist lagern wir auf einer Miete unterhalb des Waldes (von oben kommend) auf der rechten Seite.

Die Mutterkühe im Stall am Hof können sich jetzt in Ruhe im frisch gemisteten Stall auf die Geburten der Kälber vorbereiten.



Gemüseinfo:

Folgende Gemüsesorten werden in dieser Woche voraussichtlich zur Verfügung stehen. Die Übersicht ist ohne Gewähr, da sich durch verschiedene Umstände das Angebot jederzeit ändern kann.

Hirse 1kg - bitte an Gefäße denken!

Zuckerhut
Spinat-Salat
Karotten
Kohlrabi
Herbstrübe
Rotkohl
Rosenkohl
Lauch
Petersilienwurzel
Knoblauch
Saft



Wir wünschen euch eine gesunde Woche!
Marlene, Marc, das Hofteam und das Hofkomitee

Rundbriefe findet ihr auch auf unserer Homepage www.wahlbacherhof.org

Solidarische Landwirtschaft
Familie Herzog-Grawitschky
Wahlbacherhof 1
66497 Contwig

Tel.: 0633/8390035 oder
Marlene : 0175 3481805
Marc: 0175 3432983
kontakt@wahlbacherhof.org
www.wahlbacherhof.org