



## Wochenübersicht und Termine

12.03.2025

solidarische Landwirtschaft Wahlbacherhof

### Erinnerung

**Jahreshauptversammlung/Bieterunde**

**diesen Samstag, 15. März 2025**

in der Mehrzweckhalle Gersbach

**von 13.00 bis 13.30 Anmeldung!**

**Bitte denkt an:**

- ✓ eure Formulare
- ✓ einen Beitrag für das Buffet
- ✓ Entnahmebesteck
- ✓ *eigenes Geschirr!*

Die Einladung mit genauen Uhrzeiten und Infos findet ihr nochmal im Anhang

### **Achtung!**

**Öffnungszeiten des Stollen am Samstag:** Wegen der Jahreshauptversammlung lassen wir den Stollen am Samstag den 15. März länger als üblich offen! Ihr könnt an diesem Tag noch bis 20 Uhr euer Gemüse abholen!



## Umbau Kräutergarten

Der Umbau des Kräutergartens hat begonnen. In der nächsten Woche werden die Einfassungen für die sechs neuen Beete gebaut. Dazu suchen wir dringend noch einige Helfer und Helferinnen mit handwerklichem Geschick.

Zeit: **Dienstag, 18.3. und Samstag, 22.3.**, jeweils ab 10 Uhr, nach hinten offen.  
Material und Werkzeuge sind vorhanden, Arbeitshandschuhe bitte mitbringen.

**Bitte meldet euch bei Annemarie: Handy 0174 3184761**



## Grünkohlspitzen zur Selbsternte

Bevor wir die Reste des Grün- und Palmkohl mulchen, könnt ihr die kleinen Blätter an den Stängeln abernten. Sie sind zart und schmecken köstlich als frischer Salat und sind dazu noch eine sehr wertvolle Vitaminquelle. Ihr findet den Kohl oberhalb der Gewächshäuser (Wegbeschreibung vorm Stollen).

## Neuigkeiten vom Hof

### Korrektur Finanzplan

Ein aufmerksamer Mitmacher hat uns auf einen "Beschriftungsfehler" Finanzplan hingewiesen. Im Anhang findet ihr die korrigierte Version. Am Richtwert ändert sich aber nichts.

### neue Kälbchen

inzwischen freuen wir uns über zwei weitere Kälbchen die geboren worden sind. Alle beide sind fit und gesund.



## Die Blauzungenkrankheit

Die Kühe lassen sich in diesem Jahr sehr viel Zeit mit den Kalbungen und wir befürchten, dass mindestens zwei Kühe nicht trüchtig sind. Wahrscheinlich aufgrund der sogenannten „Blauzungenkrankheit“, die sich zurzeit in Europa verbreitet. Diese Krankheit wird im Sommer von Gnitzen (sehr kleine Stechmücken) übertragen und ist für den Menschen völlig unbedenklich. Bei Wiederkäuern wie Schafen und Kühen, kann sie zu Klauenproblemen, Milchleistungseinbusen und auch Fruchtbarkeitsstörungen führen. Auch verkrüppelte, nicht lebensfähige Kälber können die Folge einer Infektion der trüchtigen Mutterkuh sein. Viele infizierte Kühe verlieren ihre Kälber schon nach wenigen Monaten Trächtigkeit. Wir hoffen, dass noch einige gesunde Kälber geboren werden.



## Eine kleine, schöne Geschichte

Unsere Kuh Nochiolata (benannt nach der Schokocreme aus dem Hofladen) hat im letzten Jahr ihr Kalb nicht angenommen, so dass wir sie täglich mehrmals fixieren und das Kalb anlegen mussten. Um der Kuh noch eine zweite Chance zu geben, haben wir sie trotzdem wieder decken lassen.

In diesem Jahr hat Nochiolata ein gesundes Bullenkalb geboren und -zu unserer Freude- auch angenommen und abgeleckt. Doch leider hatte sie ein sehr kitzeliges Euter, so dass sie das Kalb immer weggetreten hat, wenn Dieses trinken wollte.

Nach mehrmaligem fixieren, Hilfestellungen und ein paar bangen Tagen, hat es dann aber doch ohne unsere Hilfe geklappt.

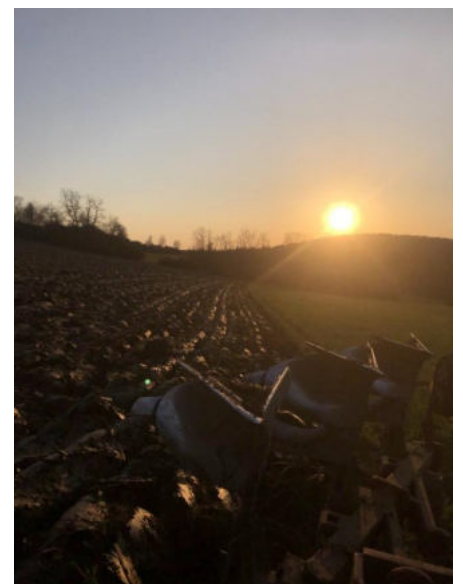
Es hat sich also gelohnt! Wir müssen Nochiolata nicht schlachten und sie darf weiterhin auf dem Hof bleiben und ihre Kälber großziehen.

## Es geht los!

Der Frühling ruft: viel Sonne und Wärme haben den Boden getrocknet und locken Bauern und Bäuerinnen von den Sofas ;-)

Wir haben die ersten Gemüseflächen und ein Teil der Ackerflächen gepflügt und geeggt.

In den nächsten Wochen wird dann Nackthafer, Sommerweizen, Linsen und Erbsen gesät.



## Knoblauch und Zwiebeln gehackt

Wir haben den im Herbst gesetzten Knoblauch und die Zwiebeln mit der Radhacker gehackt und von Beikraut befreit.



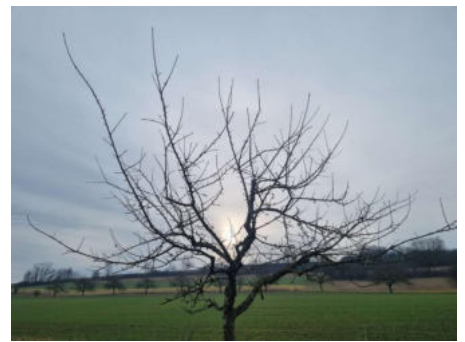
## Gepflanzt und gesät

Letzten Freitag wurde bei frühlingshaften Temperaturen Kohlrabi, Fenchel und Salat in die Folientunnel gepflanzt. Auch der 3. Satz Radies wurde gesät.



## Obstbäume geschnitten

Unser Obstschritteam (Werner und Werner) hat in den letzten Wochen einen Teil der Bäume auf der alten Streuobstwiese geschnitten. Zudem wurden auch Misteln entfernt, damit sie sich nicht weiter in unseren Baumbestand ausbreiten. In einigen Gebieten ist die Mistel ein großes Problem auf den Streuobstwiesen, da sie sich dort massiv ausbreitet und den Bäumen schadet.



## fehlendes Eiergeld

beim Abrechnen des Eiergelds am Hof fehlten leider 60 € in der Kasse. Falls jemand vergessen hat zu bezahlen, bitte wir es diesmal nachzuholen. Wir stellen die Kasse nochmal raus. Vielen Dank!



## Demokratiewerkstatt

Im Anhang findet ihr die Einladung zu unserer Demokratiewerkstatt am 2. April 2025, um 17:30 Uhr in der Werkstatt am Hof. Bitte unter [kontakt@wahlbacherhof.org](mailto:kontakt@wahlbacherhof.org) anmelden.



## Hofschilder

Wir unterstützen die Arbeit der Arbeitsgemeinschaft bäuerliche Landwirtschaft (AbL), die sich für eine Umwelt-, Tier-, Mensch- und klimafreundliche Landwirtschaft einsetzt und gegen jede Art von menschenverachtendem Verhalten und Extremismus.

Auf den Hofschildern „jeder Hof zählt“, die wir aufgestellt haben, findet ihr einen QR-Code, der zu den politischen Forderungen der AbL führt. Auf der Internetseite <https://www.abl-ev.de/start> gibt es weitere Informationen.

## **Rezept Hirseporridge**

**von Mitmacherin Annika**

Ich mach mir morgens mit Hirse immer einen Porridge, das ist ziemlich lecker:

60 Gramm Hirse oder 30 Gramm Hirse + 30 Gramm Haferflocken mit 200 ml Wasser ca. 10 Minuten köcheln lassen und dann einfach dazu schnippeln, was gut schmeckt.

Ich hab meistens Himbeeren drin oder nen Apfel mit Karotte, Nüsse, Hanföl, Skyr,...

Viele liebe Grüße

**Annika**

## **Gemüseinfo:**

Folgende Gemüsesorten werden in dieser Woche voraussichtlich zur Verfügung stehen. Die Übersicht ist ohne Gewähr, da sich durch verschiedene Umstände das Angebot jederzeit ändern kann.

**Linsen (500g, bitte an Gefäße denken)**

Postelein

Spinat

Karotten

Rotkohl/weißkohl

Sellerie

Rettich

Herbstrübe

Lauch

Zwiebeln

Knoblauch

Saft

Getreide



**Wir wünschen uns allen eine gute Jahreshauptversammlung  
und eine erfolgreiche Bieterunde!**

**Eure Bauern Marc, Marlene, das Hofteam und das Hofkomitee**

Rundbriefe findet ihr auch auf unserer Homepage [www.wahlbacherhof.org](http://www.wahlbacherhof.org)

Solidarische Landwirtschaft  
Familie Herzog-Grawitschky  
Wahlbacherhof 1  
66497 Contwig

Marc: 0175 3432983  
Marlene : 0175 3481805  
[kontakt@wahlbacherhof.org](mailto:kontakt@wahlbacherhof.org)  
[www.wahlbacherhof.org](http://www.wahlbacherhof.org)